

XEROX®



Technologia | Zarządzanie dokumentami | Konsulting

drukowanie | kopiowanie | skanowanie | faksowanie

Zaawansowany **kolor** łatwy w **użyciu**



Phaser 6180

Phaser 6180MFP

DRUKOWANIE



Jakie są wspólne cechy obu produktów?

Wyjątkowa jakość wydruków laserowych w kolorze - dokładne i wyraźne odwzorowanie szczegółów - dzięki wykorzystaniu opracowanej przez Xerox technologii tonerów EA-HG.

DRUKOWANIE

KOPIOWANIE

SKANOWANIE

FAKSOWANIE



Kolorowe, łatwe w użyciu i pełne zalet

KOLOR

Wpływ koloru

Kolor przyciąga uwagę, ułatwia odbiór i dobrze się sprzedaje. To jedno z najbardziej efektywnych narzędzi biznesowych.

OPLACALNOŚĆ

Najwyższej klasy narzędzia kolorowe za niewielką cenę

Nawet firmy o bardzo ograniczonym budżecie mogą czerpać korzyści z wyjątkowej jakości koloru.

CZŁONEK ZESPOŁU

Pasują do każdego biura

Urządzenia te można łatwo podłączyć do sieci i doskonale dopasowują się do zespołów pracujących zarówno na komputerach PC jak i Apple.

Phaser™ 6180

drukarka kolorowa

Phaser 6180MFP

kolorowe urządzenie wielofunkcyjne

Xerox oferuje szereg kolorowych urządzeń o wielu zaletach, przeznaczonych dla intensywnie pracujących małych i średnich przedsiębiorstw. Każde z nich zostało zaprojektowane tak, by szybko i precyzyjnie sprostać wymaganiom stawianym dokumentom biurowym.

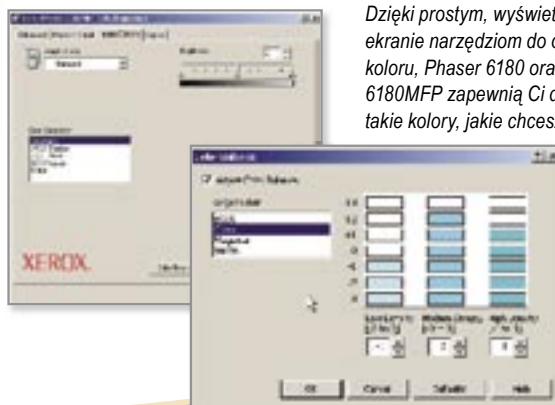
Kolorowa drukarka Phaser 6180 zapewnia szybki wydruk, nadzwyczajną jakość koloru i niezrównaną łatwość w użyciu. Kolorowe urządzenie wielofunkcyjne 6180 MFP posiada ponadto zaawansowane funkcje kopiowania, skanowania i faksowania - wszystkie narzędzia niezbędne do sprostania większym zadaniom dzięki optymalnej wydajności.

Zadowolenie z druku

Chcesz wzbudzić podziw? Jeśli zależy Ci na nadzwyczajnej jakości wydruku, urządzenia te sprawdzą się znakomicie.

- Rozdzielczość 600 x 600 x 4 dpi zapewnia 16 odcieni koloru na każdy piksel, co daje zdumiewający efekt - często lepszy niż w przypadku wydruku z urządzeń o rozdzielczości 2400 dpi.
- Technologia tonerów EA-HG, dzięki której cząstki toneru mają jednolitą wielkość i kształt, gwarantuje dokładne i wyraźne odwzorowanie szczegółów. To ten sam wysokiej jakości toner, który jest stosowany w naszych kolorowych drukarkach i urządzeniach wielofunkcyjnych dla profesjonalnych artystów-grafików.
- Język druku True Adobe® PostScript® 3™ zawsze zapewni wierny wydruk Twoich dokumentów.
- Symulacje koloru jednolitego zatwierdzone przez PANTONE® Colour, technologia korekcji koloru firmy Xerox oraz proste narzędzia do kalibracji automatycznie zapewniają właściwe kolory lub pozwalają na precyzyjne dostosowanie kolorów do szczególnych potrzeb.

Dzięki prostym, wyświetlanym na ekranie narzędziom do obsługi koloru, Phaser 6180 oraz Phaser 6180MFP zapewnią Ci dokładnie takie kolory, jakie chcesz uzyskać.



drukowanie

drukowanie kopiowanie skanowanie faksowanie

Phaser 6180



Zwiększ tempo

Drukarka laserowa Phaser 6180 szybko zrealizuje zadania drukowania. Bardzo szybko.

- Szybkość drukowania wynosząca do 20 stron na minutę w pełnym kolorze ożywia wyniki Twojej pracy bez spowalniania jej tempa.
- Druk w trybie czarno-białym – nawet w przypadku zadań złożonych lub dużych – z szybkością wynoszącą aż do 26 stron na minutę dzięki wydajnemu procesorowi 400 MHz oraz 128 MB pamięci (rozszerzalnej do 1.152 MB).
- Czas drukowania pierwszej strony wynoszący zaledwie 10 sekund oznacza, że wydruk pojawi się, zanim zdążysz podejść do drukarki.
- Cykl roboczy wynoszący do 60.000 stron miesięcznie sprosta każdej ilości dokumentów potrzebnych do pracy biura.
- Wiele możliwości podłączenia - Ethernet, USB, port równoległy i opcjonalny adapter do sieci bezprzewodowej - to wydajność i elastyczność niezbędne przy pracy różnorodnych zespołów roboczych.

Phaser 6180MFP

Pełna szybkość

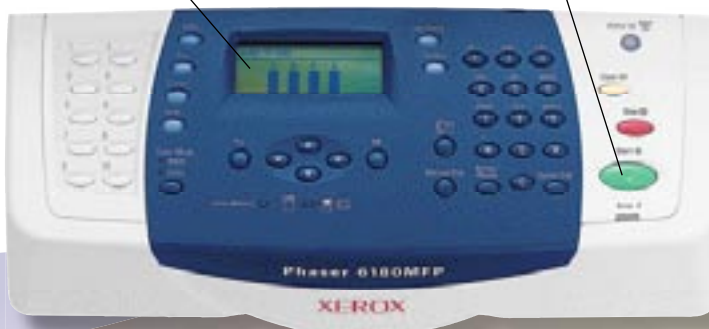
Solidne i wydajne urządzenie wielofunkcyjne, które z łatwością wytrzyma tempo pracy Twojego biura.

- Jedno niewielkie urządzenie spełnia funkcje czterech - wydajnej drukarki, kopiarki, skanera oraz faksu.
- Szybkość drukowania w trybie kolorowym, wynosząca 20 stron na minutę, pozwala całemu zespołowi czerpać korzyści z koloru bez spowalniania tempa pracy.
- Niezależnie od tego, jak duże czy złożone jest zadanie, w trybie czarno-białym urządzenie drukuje z szybkością 30 stron na minutę, dzięki 400MHz procesorowi oraz 348 MB pamięci (którą można rozszerzyć do 1.408 MB).
- Szybkość skanowania do 7 stron na minutę w trybie kolorowym i do 20 stron na minutę w trybie czarno-białym pozwoli Ci na szybką konwersję dokumentów papierowych na pliki cyfrowe.
- Faks samoobsługowy z funkcją faksu LAN zapewnia rozdzielczość do 400 x 400 dpi, a technologia kompresji JBIG sprawia, że przesyłanie faksów jest znacznie szybsze.



Intuicyjny panel sterowania ułatwia kopiowanie, faksowanie i skanowanie, a także wyświetla stan zadań i poziom tonerów.

Kopiowanie przy użyciu jednego przycisku sprawia, że obsługa urządzenia jest szybka i łatwa. Nie ma potrzeby nawigacji po menu tylko po to, by wykonać jedną kopię.





Pracuj ciężko, drukuj (kopiuj, skanuj oraz faksuj) lekko

Dzięki bogactwu funkcji, urządzenia te ułatwiają codzienne życie biurowe, począwszy od momentu instalacji.

- Kompletna instalacja w ciągu zaledwie kilku minut jest możliwa dzięki zaawansowanemu oprogramowaniu Phaser Installer.
- Przy pomocy wbudowanego serwera sieciowego Centroware®IS możesz bezpośrednio ze swojego komputera sprawdzić stan zadania drukowania, zarządzać faksową książką adresową (6180MFP) oraz szybko uzyskać wsparcie techniczne on-line.
- Profesjonalne funkcje związane z układem strony, takie jak n stron na arkuszu, plakat, broszura, kopiowanie dokumentów tożsamości (6180MFP), zwiększają liczbę dostępnych opcji przetwarzania dokumentów.

Funkcja n stron na arkuszu pozwala zaoszczędzić papier
- Wbudowana obsługa Apple Bonjour™ (standard) oraz dołączone sterowniki do Macintosha doskonale sprawdzą się w środowisku złożonym z komputerów PC i Macintosh.
- Dzięki PrintScout®, w przypadku wystąpienia problemu z wydrukiem, na Twoim ekranie natychmiast pojawi się okno z powiadomieniem.
- Wyjątkowo cicha praca drukarki Phaser 6180 i urządzenia wielofunkcyjnego Phaser 6180MFP sprawia, że urządzenia te są przyjazne dla biura.

Zaawansowane rozwiązania umożliwiające skanowanie

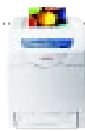
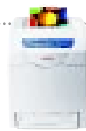
Phaser 6180MFP przetwarza dokumenty papierowe w niezwykle łatwe w użyciu pliki cyfrowe, umożliwiając w ten sposób ich skuteczną organizację, archiwizację i współdzielenie.

- Express Scan Manager (standard) pozwala na łatwy wybór domyślnych parametrów - takich jak typ obrazu, rozdzielczość skanowania, rozmiar papieru oraz miejsce docelowe dokumentów - aby skanowanie było szybsze i prostsze.
- Masz do wyboru różnorodne opcje rozsyłania dokumentów, takie jak skanowanie do wiadomości e-mail (SMTP), skanowanie do serwera (FTP) oraz skanowanie do komputera (przy pomocy protokołu sieciowego SMB).
- Pobierz z sieci adresy e-mail bezpośrednio do edytora książki adresowej urządzenia, aby mieć do nich łatwy dostęp na przednim panelu przy wysyłaniu skanów.
- Swoje skany możesz zapisać w standardowych formatach PDF, JPEG lub TIFF.
- Przy pomocy opcjonalnego oprogramowania Scan to PC Desktop® możesz zarządzać dokumentami i dokonywać konwersji zeskanowanych obrazów na edytowalny tekst.

Pasuje do Twojego biura

- 1 Standardowy 150-arkuszowy **zasobnik 1 (MPT)** obsługuje wiele niestandardowych materiałów i rozmiarów.
- 2 Standardowy 250-arkuszowy **zasobnik 2** niezawodnie obsługuje materiały o gramaturze do 220 g/m² oraz niestandardowych rozmiarach.
- 3 Opcjonalny 550-arkuszowy **zasobnik 3** zwiększa całkowitą pojemność zasobników do 950 arkuszy.
- 4 **Automatyczny podajnik dokumentów** (6180MFP) pozwala na skanowanie i faksowanie wielostronicowych dokumentów o objętości do 50 arkuszy.
- 5 Opcja **automatycznego drukowania dwustronnego** zapewnia szybki i oszczędny wydruk po obu stronach arkusza (standardowo w konfiguracjach D i DN).
- 6 Standardowa **348 MB pamięć** (rozszerzalna do 1.408 MB) dla 6180MFP oraz **128 MB pamięć** (rozszerzalna do 1.152 MB) dla 6180 pozwalają na realizację dużych zadań drukowania.
- 7 Wygodna przednia pokrywa zapewnia **łatwy dostęp** do prostych do wymiany kaset z tonerem. Aby zmniejszyć koszty i rzadziej wymieniać kasety z tonerem, korzystaj z kaset o dużej pojemności. Kasety o standardowej pojemności są przewidziane w przypadku mniejszego obciążenia pracą.





	Phaser 6180N	Phaser 6180DN	Phaser 6180MFP/N	Phaser 6180MFP/D
Szybkość	tryb kolorowy do 20 stron na minutę/czarno-biały do 30 stron na minutę			
Cykl roboczy	60.000 stron/miesiąc ¹			
Obsługa papieru				
Pojemność wejściowa	W standardzie Podajnik 1 (MPT): 150 arkuszy; rozmiary niestandardowe: 76,2 x 127 mm do 220 x 355,6 mm			
	Zasobnik 2: 250 arkuszy; rozmiary niestandardowe: 148 x 210 mm do 220 x 355,6 mm			
	Opcjonalnie Zasobnik 3: 550 arkuszy; rozmiary niestandardowe: 148 x 210 mm do 220 x 355,6 mm			
Program do obsługi dokumentów	Brak		Automatyczny podajnik dokumentów: 50 arkuszy 50 arkuszy; rozmiary niestandardowe: 148 x 210 mm do 220 x 355,6 mm	
Pojemność wyjściowa	300 arkuszy			
Drukowanie dwustronne	Opcjonalnie	W standardzie	Opcjonalnie	W standardzie
Kopiowanie				
Szybkość kopiowania	Brak		Kolor do 7 stron na minutę / czarno - biały do 20 stron na minutę	
Czas drukowania pierwszej strony	Brak		Zaledwie 20 sekund w kolorze/11 sekund w czerni i bieli	
Rozdzielczość (maksymalna)	Brak		600 x 600 dpi	
Funkcje kopiowania	Brak		sortowanie, zmniejszanie/powiększanie, kopiowanie dokumentów tożsamości, kopiowanie plakatów	
Drukowanie				
Czas drukowania pierwszej strony	Zaledwie 10 sekund przy wydruku w kolorze			
Rozdzielczość (maksymalna)	600 x 600 x 4 dpi			
Procesor	400 MHz			
Pamięć (standardowa/maksymalna)	128 MB/1,152 MB		384 MB/1,408 MB	
Możliwość podłączenia	10/100Base-TX Ethernet, USB 2,0, równoległy, opcjonalnie: wieloprotokółowa karta sieciowa, adapter do sieci bezprzewodowej			
Język opisu strony	emulacja PCL® 6, Adobe® PostScript® 3™			
Funkcje drukowania	drukowanie broszur ² , okładki ² , separatory, separatory przezroczyste, n stron na arkuszu, znaki wodne ² , drukowanie plakatów ² , banery ² , dopasowywanie do strony		znaki wodne/nakładanie, plakat, broszura, n stron na arkuszu, okładki/separatorybanery, pomijanie pustych stron, druk próbny, druk bezpieczny, pamięć do sortowania	
Dodatkowo ³	Druk bezpieczny, Druk próbny, Sortowanie RAM		Brak	
Skanowanie				
Miejsca docelowe skanowania	Brak		skanowanie do aplikacji (USB), skanowanie do serwera (FTP), skanowanie do komputera (przy pomocy SMB), skanowanie do wiadomości e-mail	
Funkcje skanowania	Brak		JPEG, TIFF, PDF, skanowanie w trybie kolorowym, oprogramowanie Xerox Scan to PC® (opcjonalnie)	
Faksowanie				
Funkcje faksowania	Brak		Faks samoobsługowy (33,6 Kb/s z kompresją MMR/MR/MH, JPEG), faks LAN, zabezpieczenie przed niechcianymi faksami, pamięć faksu, bezpieczne odbieranie, faksowanie z opóźnieniem, faksowanie w kolorze, szybkie wybieranie numeru, połączenia grupowe	

Gwarancja 2 lata gwarancji w miejscu instalacji

¹ Równomierne obciążenie pracą w ciągu 30 dni ² Dostępne poprzez sterownik PCL ³ W standardzie w modelu 6180MFP. Dla drukarki 6180 wymagane co najmniej 256 MB RAM.

Zarządzanie urządzeniem

Wbudowany serwer sieciowy CentreWare® IS, CentreWare Web, PrintingScout™, powiadomienia e-mail

Sterowniki druku

Windows® 2000/2003 Server/XP/XP Home Edition (SP1 lub nowszy)/Vista, Mac OS® X wersja 10.2 lub wyższa, Solaris8, 9, 10, HPUX 11.0, AIX 4.3.3, TurboLinux 10 Desktop, RedHat Enterprise Linux ES (wersja 3, 4), SuSe Linux 9.2, 9.3 professional, Fedora Core 1, YellowDog 3.x

Obsługa czcionek

czcionki PostScript®: 136; czcionki PCL®: 81

Obsługa nośników

Wszystkie zasobniki: 65 – 220 g/m²; Drukowanie obustronne: 65 – 163 gsm
Automatyczny podajnik dokumentów: 65 – 120 g/m²
Typy materiałów: Papier zwykły, koperty, etykiety, przezroczysta, brystol, papier błyszczący

Standardy kolorów

Symulacje jednolitego koloru zatwierdzone przez PANTONE® Color, korekta kolorów, profil ICC

Środowisko pracy

Temperatura:
Podczas pracy: 50° do 90°F/10° do 32°C
Magazynowanie: 32° do 95°F/0° do 35°C
Wilgotność względna: 15 do 80%

6180: Poziom ciśnienia akustycznego:

Podczas pracy:
49,1 dB, Stan gotowości: 28,6 dB
Poziom mocy akustycznej: Praca: 6.62B, Stan gotowości: 4.0B

6180MFP: Poziom ciśnienia akustycznego:

Podczas pracy: 51,6 dB, Stan gotowości: 28,6 dB
Poziom mocy akustycznej: Praca: 6.59B, Stan gotowości: 4.18B

Dane elektryczne

6180: Zasilanie: 110–127 VAC lub 220–240 VAC, 50/60 Hz
Zużycie energii:
stan gotowości: 70 W (110 V), 68,9 W (220 V),
Drukowanie: 450 W (110 V), 410 W (220 V),
Tryb oszczędzania energii: 5,4 W (110 V), 6,3 W (220 V)
zgodność z ENERGY STAR®

6180MFP: Zasilanie: 110–127 VAC lub

220–240 VAC, 50/60 Hz
Zużycie energii:
stan gotowości: 90 W, Drukowanie: 500 W,
Tryb oszczędzania energii: 17 W
zgodność z ENERGY STAR®

Gabaryty

(szerokość x głębokość x wysokość)

6180:
400 x 493 x 470 mm;
Masa: 6180N: 27,2 kg,
6180DN: 28,3 kg

6180MFP:

460 x 520 x 730 mm;
Waga: 6180MFP/N: 40 kg,
6180MFP/D: 41 kg

Certyfikaty

FCC Część 15, Klasa B, FCC Część 68,
Rejestracja UL 60950-1/CSA 60950-1-03, Znak CE zgodny z Dyrektywami 73/23/EWG, 89/336/EWG i 1999/5/WE, zgodność z Dyrektywą 2002/95/WE w sprawie ograniczenia stosowania niektórych niebezpiecznych substancji w sprzęcie elektrycznym i elektronicznym (RoHS) oraz Dyrektywą 2002/96/WE w sprawie zużytego sprzętu elektrotechnicznego i elektronicznego (WEEE).

Materiały eksploatacyjne

Kaseta z tonerem o standardowej pojemności:*
Czarny: 3,000 stron 113R00722
Cyan: 2,000 stron 113R00719
Magenta: 2,000 stron 113R00720
Żółty: 2,000 stron 113R00721
Kaseta z tonerem o dużej pojemności:*
Czarny: 8,000 stron 113R00726
Cyan: 6,000 stron 113R00723
Magenta: 6,000 stron 113R00724
Żółty: 6,000 stron 113R00725

Opcje

Podajnik na 550 arkuszy
Phaser 6180MFP 097S03833
Phaser 6180 097S03744
Pamięć 256 MB Phaser 097S03743
Pamięć 512 MB Phaser 097S03635
Automatyczne drukowanie dwustronne 097S03746
Scan to PC Desktop - Professional Small Business Edition 097S03735
SE Small Business Edition 097S03739
wieloprotokółowa karta sieciowa - Phaser 6180 097S03773
Phaser 6180MFP 097S03745
Bezprzewodowy adapter sieciowy - europejski konwerter napięcia 097S03741
brytyjski konwerter napięcia 097S03742

*Przeciętne strony standardowe. Wydajność deklarowana zgodna z ISO/IEC 19798. Wydajność zmienia się zależnie od obrazu, powierzchni i trybu wydruku.

