

Phaser®
6140
Kolorowa
drukarka
laserowa
A4



Xerox® Phaser® 6140

Kolorowa drukarka laserowa

Wydruki, które wzmocnią
efekt Twojej pracy



Phaser® 6140 Kolorowa drukarka laserowa

Doskonały druk kolorowy dla współczesnego świata biznesu.

Wyróżnij się kolorem. Pomoże Ci w tym praktyczna i wydajna drukarka, która z łatwością poradzi sobie z tym zadaniem. Wybierz kolorową drukarkę laserową Xerox Phaser 6140 – proste i wydajne rozwiązanie.



Imponujący kolor

Drukarka Phaser 6140 nadaje dokumentom pełnego kolorów, zdecydowanego tonu.

- **Wyjątkowa jakość druku.** Rozdzielczość wydruku do 600x600x4 dpi zapewnia Twoim dokumentom przyciągający uwagę wygląd oraz doskonałą głębię kolorów.
- **Zaawansowana technologia tonera.** Wyjątkowa technologia tonera Xerox EA wykorzystuje cząstki tonera o jednolitej wielkości i kształcie, produkując doskonały, ostry obraz i czytelny tekst.
- **Zawsze odpowiednie kolory.** Symulacje jednolitego koloru zatwierdzone przez Pantone® oraz technologia korekcji koloru firmy Xerox.
- **Oryginalny Adobe® PostScript® 3™.** Zawsze otrzymasz dokładne wydruki przy najwierniejszych i najbardziej nasyconych kolorach grafiki.

Gotowa do pomocy

Zaprojektowaliśmy Phaser 6140 jako prostą drukarkę kolorową, służącą przede wszystkim pojedynczym użytkownikom i niewielkim zespołom roboczym.

- **Naciśnij „drukuj“ i już – gotowe!** Drukarka kolorowa Phaser 6140 pracuje szybko, przy prędkości wydruku do 18 str. na min w kolorze i 20 str. na min w trybie czarno-białym.
- **Pełne bezpieczeństwo.** IPSec, SNMPv3, filtrowanie IP, IPv6 oraz dostępna opcja Secure Print [Bezpiecznego wydruku]. Najnowsze technologie bezpieczeństwa chronią Twoje dokumenty przed niepożądanymi odbiorcami.
- **Poczucie pewności.** Solidna i niezawodna – drukarka Phaser 6140 została zaprojektowana, by służyć długo! Chcąc jednak zapewnić Ci całkowitą pewność i doskonałe wsparcie, objęta jest dwuletnią gwarancją serwisową u Klienta.

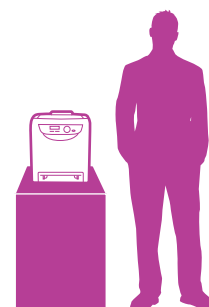
- **Większe możliwości dla większej liczby użytkowników.** Wystarczy ją podłączyć i jest gotowa do pracy. A to dzięki wbudowanym portom łączności bezstopniowej dla środowisk, w których działa wielu użytkowników pracujących na PC, Macintosh'u i Linuxie.
- **Możliwość rozwoju.** Wystarczy dodać pamięć, aby aktywować dodatkowe funkcje zwiększające wydajność, takie jak Druk zapisany, które umożliwiają przechowywanie często używanych plików na urządzeniu i szybkie uruchomienie wydruku tych dokumentów. Ponadto zyskaj na ciągłości pracy dodając drugi zasobnik papieru na 250 arkuszy, aby w sumie dysponować pojemnością 500 arkuszy.
- **Proste zarządzanie.** Dzięki Xerox CentreWare® IS, zdalne zarządzanie urządzeniem jest niezwykle proste już z poziomu Twojej przeglądarki internetowej.
- **Pomoc w wyszukiwaniu i rozwiązywaniu usterek.** Opcja PrintingScout® proaktywnie powiadamia użytkownika o wszelkich problemach, takich jak np. przerwanie drukowania i zapewnia krótkie porady dotyczące możliwości ich rozwiązania.

Phaser® 6140 w skrócie

- Druk do 18 str. na min w trybie kolorowym, 20 str. na min w trybie czarno-białym
- 600 x 600 x 4 dpi
- Idealna dla 1–5 użytkowników
- Cykl pracy 40 000 stron/miesięcznie
- Pamięć 256 MB, rozszerzalna do 1 280 MB



szer. x gł. x wys.:
400 x 457 x 415 mm



Ekologiczna

Od momentu dostawy do utylizacji, drukarka Phaser 6140 pomaga spełnić obecne wyzwania związane z ochroną środowiska.

- **Przyjazna dla środowiska.** Doskonale zaprojektowane opakowanie, zarówno dla drukarki, jak i artykułów eksploatacyjnych, oznacza, że tworzysz o 80% mniej odpadów w porównaniu do użytkowników innych drukarek laserowych.
- **Drukuj więcej, używaj mniej.** Niezależnie od tego, czy zdecydujesz się na ręczny druk dwustronny czy dodatkową opcję wygodnego, automatycznego podajnika dupleks, oszczędzasz papier i zmniejszasz koszty. A do tego możesz również skorzystać z trybu wydruku N-up, czyli drukowania kilku stron na jednym arkuszu - co spowoduje jeszcze większe oszczędności.
- **Perfekcyjne dopasowanie.** Niewielkie rozmiary sprawiają, że drukarka ta idealnie wpasuje się w Twoją przestrzeń roboczą.
- **Cichy partner.** Wyjątkowo cicha praca drukarki sprawia, że jest ona praktycznie niezauważalna w biurze.
- **Oszczędność energii.** Zredukowane zużycie energii z inteligentnym trybem uśpienia. Możesz wybrać moment, w którym drukarka automatycznie przełączy się na tryb oszczędności energii. Lub po prostu nacisnąć przycisk na przednim panelu, aby uruchomić lub wyłączyć ten tryb - wszystko zależnie od Twoich potrzeb.
- **Certyfikat.** Drukarka Phaser 6140 drukuje zgodnie z wymogami Energy Star w zakresie zrównoważonego rozwoju, czyli najbardziej surowymi wymogami w branży.



- 1 Automatyczne drukowanie dwustronne oszczędza pieniądze i zapewnia profesjonalny wygląd.
- 2 Zasobnik na 250 arkuszy zapewnia odpowiednią wydajność papieru dla zapracowanego użytkownika jak i małych zespołów roboczych.
- 3 Dodatkowy zasobnik na 250 arkuszy (opcja) zwiększa pojemność aż do 500 arkuszy.

- 4 Opcjonalny bezprzewodowy adapter sieciowy zapewnia elastyczność i wygodę.
- 5 Intuicyjny panel przedni posiada wskaźnik poziomu tonera, umożliwiającą szybką kontrolę wzrokową.
- 6 Wygodny przycisk na panelu przednim umożliwia uruchomienie drukarki lub włączenie trybu Oszczędności energii, gdy urządzenie znajduje się w stanie gotowości.



Dwustronny



Druk wielu
stron na jednym
arkuszu



Toner EA



Tryb
uśpienia



Niskie zużycie
materiałów
eksploatacyjnych



ENERGY STAR

Phaser® 6140

Kolorowa drukarka laserowa



| Phaser 6140N | |
|------------------------------------|---|
| Szybkość | do 18 stron na minutę w trybie kolorowym/do 20 stron na minutę w trybie czarno-białym |
| Cykl roboczy | Do 40 000 stron / miesięcznie ¹ |
| Obsługa papieru | |
| Pojemność wejściowa | W standardzie Otwór do podawania ręcznego: 1 arkusz; Standardowe rozmiary: 76,2 x 127 mm do 216 x 356 mm |
| | Zasobnik 1: 250 arkuszy; rozmiary niestandardowe: 76,2 x 127 mm do 216 x 356 mm |
| | Opcjonalnie Zasobnik 2: 250 arkuszy; rozmiary niestandardowe: 148 x 210 mm do 216 x 356 mm |
| Pojemność wyjściowa | 150 arkuszy zadrukowaną stroną do dołu |
| Automatyczne drukowanie dwustronne | Opcjonalnie |
| Drukowanie | |
| Czas drukowania pierwszej strony | Tylko 13 sek. w kolorze / 12 sek. w trybie czarno-białym |
| Rozdzielczość (maks.) | Do 600 x 600 x 4 dpi |
| Procesor | 400 MHz |
| Pamięć (standardowa/maksymalna) | 256 MB/1 280 MB |
| Możliwość podłączenia | USB 2.0, 10/100Base-TX Ethernet, opcjonalnie bezprzewodowy adapter sieciowy |
| Języki opisu strony | Adobe® PostScript® 3™, PCL® emulacja 6 |
| Funkcje drukowania | W standardzie Tryb N-up, dopasuj do strony, druk broszury, pomiń puste strony, separatory przeźroczyste, uruchom druk czarno-biały, okładki/separatory, druk plakatu, znaki wodne, nakładki, arkusze z banerami |
| | Opcja ³ Bezpieczny druk, próbny druk, druk dokumentów osobistych, druk materiałów wcześniej zapisanych, sortowanie RAM |
| Bezpieczeństwo | IPSec, SNMPv3, Secure Print ³ , filtrowanie IP, IPv6 |
| Gwarancja | Dwa lata obsługi gwarancyjnej u Klienta |

¹ Przewidywana maksymalna objętość miesięczna pracy. Nie przewiduje się regularnej eksploatacji.

² Dostępne poprzez sterownik PCL

³ Wymaga przynajmniej 512 MB RAM.

Zarządzanie urządzeniem

Program instalacyjny drukarki Phaser, CentreWare® IS
Wbudowany serwer sieciowy, CentreWare Web,
PrintingScout®, Powiadomienia alarmowe

Sterowniki druku

Windows® 2000/XP/Vista, Server 2003/2008,
Xerox Global Print Driver, Xerox Mobile Express Driver,
Mac OS® wersja 10.3 i nowsze, Linux: SUSE™, Red Hat®,
TurboLinux 10 Desktop

Czcionki

czcionki 136 PostScript®; czcionki 81 PCL®

Obsługa materiałów

Otwór do podawania ręcznego i podajnik: 65 – 220 g/m²;
typy nośników: zwykły papier, błyszczący, koperty, etykiety,
wizytówki, kartki pocztowe; podajnik na 250 arkuszy (opcja):
60 – 105 g/m²; zasobnik duplex (opcja): 60 – 105 g/m²

Standardy koloru

Symulacje jednolitego koloru zatwierdzone przez PANTONE®,
Korekcja kolorów, Profil ICC, Synchronizacja kolorów

Środowisko pracy

Temperatura: Składowanie: -20° do 40° C;
Podczas pracy: 10° do 32° C; Wilgotność: 15% do 85%;
Poziomy ciśnienia akustycznego: Drukowanie: 51,4 dB(A),
Tryb czuwania: 30,1 dB(A); Poziomy mocy akustycznej:
Drukowanie: 6,33 B, Tryb czuwania: 4 B;
Czas rozruchu (z trybu uśpienia): 30 sekund

Instalacja elektryczna

Zasilanie: 220-240 VAC, 50/60 Hz; Zużycie energii:
Czuwanie: 50 W, Drukowanie: 280 W; Tryb oszczędzania
energii: 8 W (domyślny czas do momentu uruchomienia
trybu oszczędzania energii wynosi 30 min.), zgodnie
z ENERGY STAR®

Wymiary (szer. x gł. x wys.)

400 x 457 x 415 mm; Ciężar: 18,4 kg; Rozmiary opakowania
(szer. x gł. x wys.): 572 x 542 x 590 mm; Ciężar: 23,5 kg;
Opcjonalny podajnik na 250 arkuszy: 400 x 457 x 108 mm;
Ciężar: 4,2 kg

Certyfikaty

FCC Część 15, Klasa B, Rejestracja UL 60950-1/CSA
60950-1-03, Znak CE zgodny z dyrektywami 2006/95/WE
i 2004/108/WE, Dział 508 ADA

Zestaw zawiera:

- Drukarka Phaser 6140
- Startowe kasety z tonerem (1 000 (CMYK) wydajność druku)
- Płyta CD z oprogramowaniem i dokumentacją (instrukcja użytkownika, skrótkowa instrukcja instalacji, karta rejestracyjna, książeczka gwarancyjna)
- Przewód zasilający

Materiały eksploatacyjne

Kasety z tonerem¹:

| | |
|------------------------------------|-----------|
| Cyjan: 2 000 standardowych stron | 106R01481 |
| Magenta: 2 000 standardowych stron | 106R01482 |
| Żółty: 2 000 standardowych stron | 106R01483 |
| Czarny: 2 600 standardowych stron | 106R01484 |

Opcje

| | |
|---|-----------|
| Podajnik na 250 arkuszy | 097S04070 |
| Pamięć 512 MB | 097S03635 |
| Zasobnik duplex | 097S04069 |
| Bezprzewodowy adapter sieciowy – Europejski konwerter napięcia | 097S03741 |

¹ Przebieg standardowe strony. Wydajność deklarowana zgodna z ISO/IEC 19798. Wydajność zmienia się zależnie od obrazu, powierzchni i trybu wydruku.



Aby uzyskać więcej informacji, odwiedź witrynę www.xerox.com/office

© 2009 Xerox Corporation. Wszelkie prawa zastrzeżone. Powielanie treści niniejszej publikacji w jakiegokolwiek postaci bez zgody firmy Xerox Corporation jest zabronione. XEROX®, CentreWare®, Phaser® oraz znak sphere of connectivity są znakami firmowymi Xerox Corporation w Stanach Zjednoczonych i/lub innych krajach. Adobe® i PostScript® 3™ są zastrzeżonymi znakami towarowymi lub znakami towarowymi firmy Adobe Systems, Incorporated. PCL® jest zastrzeżonym znakiem towarowym firmy Hewlett-Packard. Jako partner ENERGY STAR®, Xerox Corporation zapewnia, że powyższy produkt spełnia wytyczne ENERGY STAR dotyczące wydajności energetycznej produktów. ENERGY STAR oraz ENERGY STAR są zastrzeżonymi znakami w Stanach Zjednoczonych. Wszystkie inne znaki towarowe stanowią własność odpowiednich producentów. Informacje zawarte w niniejszej broszurze mogą ulec zmianie bez wcześniejszego powiadomienia. 10/09 614BR-01JA

